

Liebe Besucherinnen und Besucher

Eigentlich ist eine steife Brise für die Menschen an der Küste nichts Ungewöhnliches. Viele lieben es sogar, wenn der Sturm aus Nordwest über den Deich braust. Doch vom 6. bis 8. Mai weht ein besonderer „Frischer Wind“ durch unsere Seestadt. Unter diesem Titel können große und kleine Wissbegierige drei Tage lang miterleben, wie viel Potenzial die Wissenschaft in Bremerhaven hat. Die „Pier der Wissenschaft“ und zahlreiche Partner, die bereits bei der Wahl zur Stadt der Wissenschaft 2005 erfolgreich zusammengearbeitet haben, starten das erste Wissenschaftsfestival in Bremerhaven.

Ihr gemeinsames Ziel ist es, Wissen erlebbar zu machen und verständlich zu vermitteln. Und deutlich zu machen, dass Bremerhaven auf einem guten Weg zur Klimastadt ist. Klimakompetenz und klimafreundliches Verhalten sollen künftig zu Markenzeichen unserer Stadt werden. Doch was bedeutet das für uns alle? Was wird die Energie der Zukunft sein? Und was können wir tun, damit der Klimawandel gebremst wird? Diese Fragen werden für alle Besucherinnen und Besucher des Festivals verständlich und spannend beantwortet.

Bei den mehr als 30 Programmpunkten erwarten Sie spektakuläre Experimente, verblüffende Effekte und intelligente Unterhaltung. Machen Sie mit, staunen Sie, erweitern Sie Ihr Wissen über wissenschaftliche Phänomene des Alltags. Ich lade Sie herzlich ein, Anregendes, Unbekanntes oder Überraschendes aus der großen Themenpalette der Veranstaltungen zu entdecken, und wünsche Ihnen viel Spaß beim Wissenschaftsfestival „Frischer Wind“.

Melf Grantz
Oberbürgermeister



FRISCHER WIND

DAS WISSENSCHAFTSFESTIVAL IN BREMERHAVEN

Drei Tage lang steht Bremerhaven ganz im Zeichen von „Frischer Wind – Das Wissenschaftsfestival in Bremerhaven“. Hand in Hand mit der Wirtschaft präsentieren die wissenschaftlichen Institutionen der Seestadt und ihre Partner den Besuchern über 30 Programmpunkte aus Wissenschaft, Forschung, Kunst, Kultur und Wirtschaft. Gemeinsam ist es gelungen – dank der großen finanziellen Unterstützung des Landes Bremen, der BEG und der swb AG sowie zahlreicher weiterer Sponsoren und Unterstützer – für Jung und Alt ein attraktives Wochenende zu ermöglichen.

Seit der Auszeichnung „Stadt der Wissenschaft“ im Jahr 2005 ist die Wissenschaft einer der bedeutendsten Standortfaktoren Bremerhavens. Sichtbares Markenzeichen ist seitdem das Netzwerk „Pier der Wissenschaft“, zu dem die wissenschaftlichen Institutionen Bremerhavens sich zusammengeschlossen haben. Durch Veranstaltungen, Kooperationsprojekte und vielem mehr haben die Bürger immer wieder die Gelegenheit, die Wissenschaftskompetenz ihrer Stadt zu erleben und sich mit ihr zu identifizieren. Mit dem Wissenschaftsfestival bietet die Pier der Wissenschaft auch diesmal ein hochkarätiges Event in Bremerhaven, bei dem Jeder etwas zum Staunen, Mitmachen und Experimentieren finden wird!

Gelegenheiten gibt es Viele! Auf der Bühne am Hans-Scharoun-Platz (vor dem Deutschen Schiffahrtsmuseum) werden spektakuläre Experimente, verblüffende Effekte und intelligente Comedy geboten: u.a. dabei Die Physikanten, Joachim Hecker mit „Heckers Hexenküche“, Science Slam, Polit-Comedy mit Thilo Seibel, die Kleinstadthelden und Rico Loop. Darüber hinaus gibt es Wissenschaft zum Anfassen vor Ort.



MIT DEM RAD ZUM FESTIVAL

Alle Gäste sind zum Festivalbesuch auf zwei Rädern eingeladen. Denn Radfahren ist aktiver Klimaschutz. Machen Sie mit! Setzen Sie ein Zeichen! Pendeln Sie auf kurzen Wegen durch die Stadt zu den Veranstaltungsorten. Zur Belohnung gibt es für alle Radler einige besondere Überraschungen.

Freitag um 17.00 Uhr fahren Vertreter aus Wissenschaft und Politik auf signalroten Fahrrädern zur Eröffnung an der Festivalbühne. Schließen Sie sich an und fahren Sie für die Wissenschaftsstadt Bremerhaven und den Klimaschutz!

Samstag von 10.00 bis 16.00 Uhr finden Radler in unmittelbarer Nähe der Bühne ein buntes Angebot rund um das Rad in der Stadt:

- Die Jüngsten können sich auf einem Verkehrsparcours erproben.
- Was mit dem BMX-Rad möglich ist, wird in kostenlosen Workshops für Kinder und Jugendliche ab 8 Jahren gezeigt.
- In einer mobilen Werkstatt wird die Sicherheit Ihres Fahrrades gecheckt.
- Informationsstand zum Radangebot in und um Bremerhaven.

Ein Projekt des Designlabor Bremerhaven

Kooperationspartner:

Förderwerk Bremerhaven
ADFC Bremerhaven
Verkehrswacht Bremerhaven
Infaction Hamburg
Drahtesel
Umweltschutzamt Bremerhaven



ALFRED-WEGENER-INSTITUT FÜR POLAR- UND MEERESFORSCHUNG

SAMSTAG

10:00 – 16:00

„EIS UND MEER – FILME, VORTRÄGE, FORSCHUNG ZUM ANFASSEN“

» Alfred-Wegener-Institut für Polar- und Meeresforschung
Am Alten Hafen 26

16:30

LIVE-TELEFONAT MIT DER ARKTIS UND DER ANTARKTIS

» Bühne am Deutschen Schiffahrtsmuseum

Am 7. Mai in der Zeit von 10 -16 Uhr lädt das Alfred-Wegener-Institut seine Besucher zu einem abwechslungsreichen Programm ein. Neben Filmen und spannenden Vorträgen zu laufenden und zukünftigen Expeditionen steht das Erleben im Vordergrund. An diesem Tag können die Gäste typische Messinstrumente aus der Meeresforschung anfassen, einige in der Nordsee stattfindende Forschungsarbeiten erkunden und viele wertvolle Erkenntnisse gewinnen. Im Rahmen der Abendveranstaltung wird es auf der Bühne ein Live-Telefonat mit der Arktis (der Station AWIPEV) und der Antarktis (der Neumayer-Station III) geben, bei dem Fragen aus dem Publikum sehr willkommen sind. Wir freuen uns auf Ihren Besuch!

Überblick des Film- und Vortragsprogramms:

- 10:00 -10:30 Film: Ohne Kurs durchs Nordpolarmeer
- 10:40 -11:20 Vortrag: Tiefseeforschung in der Arktis
- 11:30 -12:10 Vortrag: Tauchen im Polarmeer
- 12:20 -12:50 Vortrag: Wird der Arktische Ozean wärmer?
- 13:00 -13:30 Vortrag: Die Bedeutung der polaren Ozeane für das Klima
- 13:40 -14:30 Vortrag: Wie klingt das Südpolarmeer?
- 14:40 -15:10 Vortrag: Schmelzende Gletscher und trübes Wasser
- 15:10 -16:00 Film: Wenn das Eis schmilzt



ARBEITNEHMERKAMMER BREMEN

SAMSTAG

11:00

**VORTRAG: „VOM SCHIFFBAU STANDORT ZUR KLIMASTADT:
BREMERHAVENS BESCHÄFTIGUNGLANDSCHAFT IM WANDEL“**

Dr. Marion Salot, Referentin für regionale Strukturpolitik
Arbeitnehmerkammer Bremen

» Hochschule Bremerhaven, Raum L 001 im Haus L

Die Schiffbaukrise hat in den 1990er Jahren in Bremerhaven einen regelrechten Strukturbruch ausgelöst. Zahlreiche Arbeitsplätze gingen verloren und mit ihnen schrumpfte auch die Zahl der Einwohner. Erst zehn Jahre später konnte der Negativtrend gestoppt werden. Die wesentlichen Motoren des Aufschwungs waren Klimabranchen wie die Offshore-Windenergie und der Wissenschaftssektor. Doch die durchaus positive Entwicklung der vergangenen Jahre hat einen entscheidenden Makel. In Bremerhaven boomen prekäre Beschäftigungsverhältnisse wie Leiharbeit und Minijobs. Und auch die Beschäftigungschancen für Frauen haben sich deutlich verschlechtert. Der Vortrag erklärt diese Entwicklungen und skizziert, wie der Imagewechsel zur Klimastadt sozial verträglicher gestaltet werden kann.



» www.arbeitnehmerkammer.de

BREMERHAVENER GESELLSCHAFT FÜR INVESTITIONSFÖRDERUNG UND STADTENTWICKLUNG MBH

SONNTAG

12:00 & 15:00

OFFSHORE-WINDINDUSTRIE IN BREMERHAVEN (BUSRUNDFAHRT)

- » Start: Haltepunkt „B“ in den Havenwelten Bremerhaven
(H.-H.-Meier-Str. gegenüber vom Zoo)
Ende Haltepunkt „C“ in den Havenwelten Bremerhaven (beim DAH)
-

Am Neuen Hafen, zwischen Klimahaus® Bremerhaven 8° Ost und dem Deutschen Auswandererhaus, bläst einem der Wind ins Gesicht. Doch nicht nur die kräftige Brise, die hier fast immer weht, macht Bremerhaven für die Windenergieindustrie so attraktiv. Die Nähe zum seeschifftiefen Wasser, die hervorragenden Infrastrukturen und die gezielte Entwicklung eines leistungsstarken Clusters sowie die führenden Unternehmen der Branche, die bereits in Bremerhaven ansässig sind, machen die Stadt zum Offshore Windenergiezentrum.

Auf der Fahrt sehen Sie unter anderem eine Offshore-Testanlage der REpower Systems AG auf einem Jacket-Fundament errichtet. Die rund 57 Meter hohe Stahlkonstruktion wurde auch für die Anlagen im Offshore-Testfeld „alpha ventus“ eingesetzt. Auch den Schwerlastterminal Labradorhafen, über den die führenden Hersteller von Offshore-Windenergieanlagen ihre mehrere 100 Tonnen schweren Großbauteile für die Montage im Meer verschiffen, liegt auf der Strecke.

Anschaulich wird Ihnen die „Windkraftbranche“ Bremerhavens näher gebracht. Freuen Sie sich auf eine informative und spannende Fahrt vom Süden in den Norden Bremerhavens.



» www.bis-bremerhaven.de

SONNTAG

10:30

VORTRAG „FLUTEN UND FLUCHTEN: UMWELTBEDINGTE MIGRATION“

Teilnehmerzahl: max. 45 | Zielgruppe: alle Interessierten

» Ehemaliges Seeamt

Die Wanderung von Menschen ist ein zentrales Thema in der Debatte um den Klimawandel. In der aktuellen Diskussion geraten die von Umweltzerstörung betroffenen Menschen, die ihre Heimat temporär oder dauerhaft verlassen müssen, zunehmend in den Mittelpunkt. Auch die Wissenschaftler des Deutschen Auswandererhauses beschäftigen sich immer wieder mit Fragen zu diesen aktuellen und zukünftigen globalen Migrationsbewegungen. In der Sonderausstellung „Nach der Flut die Flucht. New Orleans – die ausgewanderte Stadt“ im Jahr 2009 ging es beispielsweise ganz konkret um die durch Hurrikan „Katrina“ ausgelöste Überflutung von New Orleans und die dadurch bedingte Flucht von über einer Million Menschen aus dem Küstengebiet Louisianas.

In dem Vortrag „Fluten und Fluchten“ gibt Karin Heß, Wissenschaftlerin des Deutschen Auswandererhauses, einen kurzen Überblick zu dem Themenkomplex der umweltbedingten Migration. Dabei wird ein Schwerpunkt auf die Gefahr von Überflutungen gelegt – auch mit Blick auf Norddeutschland. Karin Heß geht der Frage nach, wie Menschen in der Vergangenheit mit der Gefahr umgegangen sind und welche Möglichkeiten für sie heute und in Zukunft bestehen.



TÄGLICH

10:00 – 18:00

BESICHTIGUNG DES POLAR-FORSCHUNGSSCHIFFS GRÖNLAND

» Deutsches Schiffahrtsmuseum, Alter Hafen

SAMSTAG

15:00

VORTRAG „NACHHALTIGE SANIERUNG VON MUSEUMSBAUTEN“

von Dipl. Ing. Arch. Volker Huckemann, TU Braunschweig

» Deutsches Schiffahrtsmuseum (Hörsaal)

Polarforschungsschiff GRÖNLAND Botschafter für Klimaschutz

Als Botschafter der Kampagne „Klima sucht Schutz“ und ausgezeichnet als „anerkannter Ort im Land der Ideen“ ist die Grönland seit 2006 auf Tour und informiert in verschiedenen Häfen Bürger über Klimawandel, regionale Klimafolgen und realisierbare Handlungsmöglichkeiten.

Während des Wissenschaftsfestivals „Frischer Wind“ vom 6. bis 8. Mai liegt der Polarforschungssegler und aktives Museumsschiff in der Nähe der Veranstaltungsbühne im Alten Hafen und Mitglieder der Grönlandcrew werden Besucher sowohl über Klimaschutz als auch über das Schiff und seine Geschichte informieren.

Nachhaltige Sanierung von Museumsbauten

Die Objekte in unseren Museen sind wertvolles Kulturgut und sie erfordern zu ihrer Erhaltung optimale klimatische Bedingungen. Ein großer Energiebedarf ist häufig die Folge dieser konservatorischen Anforderungen. Angesichts dieser Anforderungen diskutieren aktuell Experten aus Forschung und Praxis Notwendigkeit und Möglichkeiten bei der Sanierung von Museumsbauten, um einen effizienten Einsatz von Energie zu erreichen. Der Referent stellt anhand aktueller Beispiele wirtschaftliche und energieeffiziente Lösungsmöglichkeiten für Sanierung und Neubauten von Museen vor, die auch den Herausforderungen des Denkmalschutzes nachkommen.



HISTORISCHES MUSEUM BREMERHAVEN

FREITAG

10:00 – 18:00

WORKSHOP „FISCH UND WASSER – HOCHSEEFISCHEREI UND DIE ÜBERFISCHUNG DER MEERE“

für Schulklassen ab Jahrgang 8 | Anmeldung unter 0471/308160

» Historisches Museum Bremerhaven

SONNTAG

15:00

FÜHRUNG „FISCHFANG ZWISCHEN KLIMAWANDEL UND ÜBERFISCHUNG“

» Historisches Museum Bremerhaven

Workshop

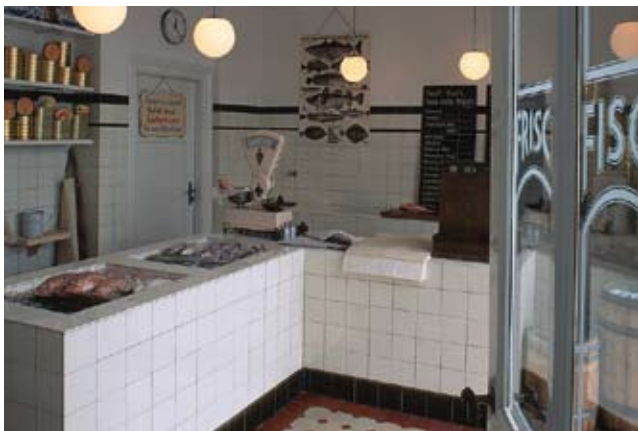
Wie kommt der Fisch vom Meer auf den Teller?

Welche Auswirkungen hat der Klimawandel auf die Fischbestände und unseren Speiseplan?

Führung

Welchen Einfluss haben Klimawandel und Fischerei auf die Fischbestände? Die Sonderführung durch die Dauerausstellung des Historischen Museums Bremerhaven beschäftigt sich mit dieser Frage am Beispiel der Hochseefischerei in Bremerhaven.

Immer effizientere Fangtechnik führte nach dem Zweiten Weltkrieg zur massiven Steigerung der Erträge und damit zur Überfischung der Meere. Moderne Fischverarbeitung an Bord förderte diese Entwicklung. Die Folge waren Fangbeschränkungen und ein Streit um territoriale Hoheitsgrenzen.



» www.historisches-museum-bremerhaven.de

VERANSTALTUNGEN

TÄGLICH 10:00 – 18:00

BESICHTIGUNG DES POLAR-FORSCHUNGSSCHIFFS GRÖNLAND

» Deutsches Schiffahrtsmuseum

SONDERAUSSTELLUNG „DIE ZUKUNFT DER ENERGIEN“

» Klimahaus® Bremerhaven 8° Ost
Frei zugängliche Ausstellungsfläche im Klimahaus

ERLEBNISFAHRT IN DIE TIEFE DER ERDE

(Erdwärme erleben – mit dem Spezialfahrstuhl 5.450m tief in den Dedesdorfer Salzstock)

Kinder ab 6J., Familien, Erwachsene
» Phänomenta

FREITAG 6. MAI

10:00 – 11:30

„KLIMAWANDEL – KLIMAGERECHTIGKEIT“

Schüler/innen der Gaußschule stellen ihr Projekt vor.

Landeszentrale für politische Bildung/ Außenstelle Bremerhaven, Volkshochschule Bremerhaven und der Deutsche Volkshochschul-Verband (DVV) International

» Volkshochschule Bremerhaven

10:00 – 18:00

„FISCH UND WASSER – HOCHSEEFISCHEREI UND DIE ÜBERFISCHUNG DER MEERE“

Workshop f. Schulklassen ab Jahrgang 8
Anmeldung unter 0471/308160

» Historisches Museum Bremerhaven

11:30 – 13:00

„KLIMASTADT BREMERHAVEN – WAS KÖNNEN WIR TUN?“

Öffentliche Podiumsdiskussion
Von und mit Oberstufenschüler/innen des Schulzentrums Geschwister Scholl und special guests

» ¾ Plus zu Gast in der Volkshochschule Bremerhaven

12:00

MINIFILMFESTIVAL „DEM KLIMA AUF DER SPUR“

Filme von Kindern für Kinder gegen den Klimawandel

» LFI, Aula

16:00 – 18:00

THEATRALE AKTIONEN AUF DEM RAD

» Kulturladen Wulsdorf | in Bühnennähe

SAMSTAG 7. MAI

10:00 – 12:00

WASSERSTOFFMOBILE

Mit Mini-Modell zum selber steuern für jung und alt!

» Mitmachaktion vom ttz Bremerhaven beim Deutschen Schiffahrtsmuseum

10:00 – 15:00

„KLIMA ERLEBEN“

Workshop für Oberstufenschüler

Präsentation der Ergebnisse: 15:30 Uhr

Bühne am Deutschen Schiffahrtsmuseum

Moderator: Roland Kanwicher

» Hochschule Bremerhaven

10:00 – 15:00

KLIMAPARCOURS FÜR EXPERIMENTIER-FREUDIGE FORSCHER AB 6 JAHREN

» Hochschule Bremerhaven

10:00 – 16:00

„EIS UND MEER – FILME, VORTRÄGE, FORSCHUNG ZUM ANFASSEN“

» Alfred-Wegener-Institut für Polar- und Meeresforschung

10:00 – 16:00

EXPERIMENTIERSTAND FÜR JUNG UND ALT – ERNEUERBARE ENERGIE

» ¾ Plus

10:00 – 16:00

„WATT AUS DEM WATT – BIOMASSE HAUTNAH“

» IMARE zu Gast im

Alfred-Wegener-Institut für Polar- und Meeresforschung

10:00 – 16:00

„MIT DEM RAD ZUM FESTIVAL“

Verkehrsparcours, BMX Workshops ab 8 J., mobile Werkstatt, Informationsstand

» In Bühnennähe

11:00 – 15:00

HOCHSCHULFÜHRUNG

Fokus: Regenerative Energie

» Treffpunkt Foyer Haus K (halbstündlich)

11:00

VORTRAG „VOM SCHIFFBAUSTANDORT ZUR KLIMASTADT: BREMERHAVENS BESCHÄFTIGUNGSLANDSCHAFT IM WANDEL“

Dr. Marion Salot, Referentin für regionale Strukturpolitik

» Arbeitnehmerkammer Bremen zu Gast in der Hochschule Bremerhaven, Raum L 001 im Haus L

14:00

DER DICKSTE PINGUIN VOM POL

Theaterstück von Ulrich Hub für Kinder ab 4 J.

» Stadttheater Bremerhaven, Oberes Foyer

14:00

ABENDS IM MAI BEI STERNENHIMMEL

Vorführung im Planetarium, Bussestr. 24 (Nähe Designlabor)

» Bremerhavener Sternfreunde e.V.

14:00 & 17:00

DER STERNENHIMMEL LIVE FÜR KINDER

Kinder 6 – 10 J.

» Phänomenta

15:00

VORTRAG „NACHHALTIGE SANIERUNG VON MUSEUMSBAUTEN“

von Dipl. Ing. Arch. Volker Huckemann, TU Braunschweig

» Deutsches Schiffahrtsmuseum (Hörsaal)

15:00

„WINDIGE IDEEN“ MITMACHAKTION FÜR KINDER 6-12 J.

» Phänomenta

15:00

DIA-VORTRAG „TYPEN, TECHNIK, TRADITION OSTFRIESISCHER WINDMÜHLEN“

für Kinder ab 12 J., Erwachsene, Eltern

» Phänomenta | Eintritt: 0,50€

15:00 – 21:00

KUNSTAKTION „LUFTLÖCHER – ODER GEHT UNS DAS KLIMA DURCH DIE MASCHEN?“

» Kulturladen Wulsdorf | in Bühnennähe

17:00 – 19:00

THEATRALE AKTIONEN AUF DEM RAD

» Kulturladen Wulsdorf | in Bühnennähe

SONNTAG 8. MAI

09:00 – 11:30

KLIMAFRÜHSTÜCK „REGIONALE UND KLIMAFREUNDLICHE SPEISEN“

Erwachsene für 6 € | Kinder unter 14 J. 4 € (jeweils zzgl. Eintrittspreis)

» Klimahaus® Bremerhaven 8° Ost

10:30

VORTRAG „FLUTEN UND FLUCHTEN: UMWELTBEDINGTE MIGRATION“

Deutsches Auswandererhaus

» Ehemaliges Seeamt

12:00 & 15:00

BUSTOUREN DURCH DIE WINDINDUSTRIE

Bremerhavener Gesellschaft f. Investitionsförderung und Stadtentwicklung mbH

» Haltepunkt „B“ in den Havenwelten Bremerhaven (gegenüber vom Zoo)

15:00

FÜHRUNG „FISCHFANG ZWISCHEN KLIMAWANDEL UND ÜBERFISCHUNG“

» Historisches Museum Bremerhaven

15:00 – 17:00

BESICHTIGUNG DES WINDPARKS WEDDEWARDEN UND INTERAKTIVER VORTRAG ZUM THEMA WINDENERGIE

» Am Lunedeich 161

Hans Huth & Söhne GbmH & Co. KG

BÜHNENPROGRAMM

FREITAG 6. MAI

AUFTAKTVERANSTALTUNG **17:00**

PHYSIKANTEN **18:00**

SCIENCE SLAM **20:00**

LUMINAUTEN „NORMALNULL“ **21:00**

„JONGLIEREN GEGEN DEN KLIMAWANDEL“ **22:00**

SAMSTAG 7. MAI

10:00 – 18:00

KUNSTINSTALLATION V. HERMANN HACK SCHÜLERPRÄSENTATION **15:30**

PREISVERLEIHUNG **16:00**

LIVE TELEFONAT MIT DER ARKTIS & ANTARKTIS **16:30**

„HECKERS HEXENKÜCHE“ **17:00**

THILO SEIBEL

„HURRA! HURRA! DAS ÖL IST AUS“ **18:00**

RICO LOOP **20:00**

LUMINAUTEN „NORMALNULL“ **21:00**

KLEINSTADTHELDEN **21:00**

SAMSTAG

10:00 – 15:00

„KLIMA ERLEBEN“

Workshop für Oberstufenschüler | Anmeldung unter: presse@hs-bremerhaven.de, Verpflegungskosten: 7 Euro
Präsentation der Ergebnisse: 15:30 Uhr auf der Bühne
Moderator: Roland Kanwicher, Radio Bremen

» Hochschule Bremerhaven

10:00 – 15:00

KLIMAPARCOURS FÜR EXPERIMENTIER-FREUDIGE FORSCHER AB 6 JAHREN

» Hochschule Bremerhaven

Ob Erdbeben und Tsunami in Japan, schwere Unwetter in Brasilien oder die Hitzewelle mit Waldbränden in Russland, diese Naturkatastrophen bestimmen mit ihren Auswirkungen das Leben aller Menschen auf der Erde. Unter dem Titel „Klima erleben“ haben Oberstufenschülerinnen und -schüler die einzigartige Möglichkeit, sich in Workshops mit unterschiedlichen Facetten der Klimathematik zu beschäftigen. Angeboten werden: Windenergie im Selbstversuch; Dein Computerspiel fürs Klima; Energie im Alltag – sparen, berechnen, Zukunft Solartechnik testen; Wie wird ein Film zum Klima gedreht?; Einfach nur Strom? – Gesetze und Regelungen zum Thema elektrische Energie; Umweltkonferenzen und Scheinalternativen, Partizipation und Lebensstile – die vielen Gesichter der Klimapolitik.

Den vier Elementen können die Sechs- bis Zwölfjährigen in der Alten Mensa selbst auf die Spur gehen. In kleinen Versuchen erforschen die Jüngsten unter Anleitung „Wasser, Luft, Erde und Feuer“. Und während die Kinder experimentieren, führen Studierende im Halbstundentakt alle Interessierten durch ausgewählte Labore und geben einen Überblick über die Historie der Hochschule Bremerhaven.



SAMSTAG

10:00 – 16:00

„WATT AUS DEM WATT – BIOMASSE HAUTNAH“

» IMARE zu Gast im Alfred-Wegener-Institut für Polar- und Meeresforschung

Das Institut für Marine Ressourcen GmbH (IMARE) hat seinen Sitz im Zentrum für Maritime Forschung und Entwicklung in der Bremerhavener Forschungs- und Entwicklungsmeile. Das IMARE forscht an angewandten Themen der Meeresforschung für Wissenschaft, Wirtschaft und Gesellschaft. Es betreibt das Zentrum für Aquakulturforschung Bremerhaven (ZAF). Am IMARE arbeiten Biolog/innen und Ingenieur/innen an umweltfreundlichen Konzepten und Verfahren.

Unseren Beitrag „Watt aus dem Watt“ präsentieren wir am 7. Mai in der Zeit von 10 -16 Uhr in den Veranstaltungsräumen des Alfred-Wegener-Institut für Polar- und Meeresforschung. „Watt aus dem Watt“ zeigt Ihnen ungewöhnliche Forschungsergebnisse über Bakterien, die aus dem Wattboden Strom gewinnen. Sie sind kleine Vorbilder für gutes Klima.



KLIMAHHAUS® BREMERHAVEN 8° OST

TÄGLICH

10:00 – 18:00

SONDERAUSSTELLUNG „DIE ZUKUNFT DER ENERGIEN“

» Frei zugängliche Ausstellungsfläche im Klimahaus

SONNTAG

09:00 – 11:30

KLIMAFRÜHSTÜCK

Erwachsene für 6 € | Kinder unter 14 J. 4 €

(jeweils zzgl. Eintrittspreis)

Anmeldung unter info@klimahaus-bremerhaven.de

» Klimahaus® Bremerhaven 8° Ost

Ausstellung

Warum entstehen immer mehr Solaranlagen auf Hausdächern?

Wie produziert das Weser-Stadion in Bremen Strom?

Warum stehen in der Nordsee Windparks? Lässt sich mit Autos Strom speichern?

Antworten auf all diese Fragen gibt von April bis Oktober eine kostenlose Dauerausstellung neben dem Haupteingang des Klimahaus® Bremerhaven 8° Ost.

Täglich von 9 -18 Uhr (Sa, So 10 -18 Uhr) können Interessierte und besonders auch Schulklassen erfahren, wie die Zukunft der Energien ohne Kohle und Kernspaltung aussehen kann.

Klimafrühstück

Tag für Tag das Klima schützen und dabei genießen – wie geht das?

Beim leckeren Klimafrühstück im Klimahaus®! Vorwiegend regionale und Bio-Produkte, sowie saisonales Obst und überwiegend Vegetarisches werden angeboten. Wer nicht auf Wurst verzichten möchte, findet mit Bio-Produkten aus der Region auch hier die klimafreundlichste Variante. Die „ZauberWetterShow“ mit Marco Brüser und Dr. Michael Theusner rundet das Frühstück unterhaltsam ab. Sie sind herzlich eingeladen!



» <http://klimahaus-bremerhaven.de>

FREITAG

16:00 – 18:00

THEATRALE AKTIONEN AUF DEM RAD

» In Bühnennähe

SAMSTAG

15:00 – 21:00

KUNSTAKTION „LUFTLÖCHER – ODER GEHT UNS DAS KLIMA DURCH DIE MASCHEN?“

KünstlerInnen: Conny Wischhusen, Matthias Kopka

Kunstobjekte werden aus Baustoffmatten und Plastik hergestellt.

» In Bühnennähe

17:00 – 19:00

THEATRALE AKTIONEN AUF DEM RAD

» In Bühnennähe

AktionsradlerInnen vom Kulturladen Wulsdorf sind während des Bühnenprogramms am Freitag und am Samstag unterwegs. Rund um die Bühne werden sie auf den roten Fahrrädern zu sehen sein und gleichzeitig kleine theatrale Aktionen rund ums Rad präsentieren – frei nach dem Motto „vom Winde verweht“. Einfach nur auf die ganz anderen roten Radler achten.

In Kooperation mit dem Kulturladen Lehe findet die Kunstaktion „Luftlöcher – oder gehen uns das Klima durch die Maschen?“ mit den Künstlern Conny Wischhusen und Matthias Kopka statt. Aus Baustoffmatten und Plastik werden Kunstobjekte hergestellt.

Der Kulturladen in Wulsdorf und das Kulturbüro in Lehe setzen verschiedene Projekte in Bremerhaven um – seien es theatrale Bespielungen von Stadtteilen (wie z.B. ein Straßentheaterkrimi in Lehe), seien es kulturelle Inszenierungen und Installationen im öffentlichen Raum (so z.B. das alljährlich gut besuchte theatrale Lichterspektakel im Speckenbütteler Park), sei es die Initiative „Kultur statt Leerstand“ mit Aktionen und Ausstellungen in leerstehenden Ladenlokalen.

FREITAG

12:00

MINIFILMFESTIVAL „DEM KLIMA AUF DER SPUR“

Filme von Kindern für Kinder gegen den Klimawandel

» LFI, Aula

SAMSTAG

10:00 – 16:00

EXPERIMENTIERSTAND FÜR JUNG UND ALT

– ERNEUERBARE ENERGIE

» ¾ Plus

Minifilmfestival

Seit Jahren gibt es keinen Schnee mehr und kein Eis, um Schlitten zu fahren. Warum ist das so? Grundschul Kinder drehen den Film „Unsichtbarer Feind“ und erfahren dabei viel über den Klimawandel, den Treibhauseffekt und das viele Kohlendioxid, das wir Menschen erzeugen und das ein wichtiger Grund für die Erwärmung unserer Erde ist. Sie erfahren auch, wie sich der Klimawandel an anderen Orten dieser Welt auswirkt und dass wir beim Klima alle zusammen hängen. Dabei kommen ihnen gute Ideen!

„Gerade Bremerhaven mit seiner Nachbarschaft zum Meer sollte sich zum Klimawandel und seinen Folgen intensive Gedanken machen. Neben konkreten Schutzmaßnahmen und z.B. einem Ausbau der Wind- und Solarenergie, Energiesparen und gesteigerter Energieeffizienz steht im Vordergrund, wie der rasante Klimawandel aufgehalten werden kann. Wir möchten schon frühzeitig damit beginnen, Kinder über diese Fragen kindgerecht aufzuklären und Handlungsperspektiven aufzuzeigen“, betont das Organisations-Team von ¾plus, Surheider Schule und InWEnt.

Kindgerecht und spannend rund um das Thema Klimawandel und Treibhauseffekt.

Weitere Filme sind:

- Dem Klima auf der Spur – die Klimahausreporter (Länge 80 Min.)
- Prima Klima? (5 Min.)
- Wo beginnt die Zukunft? (6 Min.)

Experimentieren für Jung und Alt

Der ¾plus-Informationstand in der Nähe der Bühne wird einige ausgewählte Exponate und Versuchsstationen zum Thema Wasser, Wärme und Erneuerbare Energie vorstellen.

Ausprobieren erwünscht!

PHÄNOMENTA

TÄGLICH

10:00 – 18:00

ERLEBNISFAHRT IN DIE TIEFE DER ERDE

Erdwärme erleben – mit dem Spezialfahrstuhl 5.450m tief in den Dedesdorfer Salzstock

Kinder ab 6 J., Familien, Erwachsene

» Phänomena

SAMSTAG

14:00

ABENDS IM MAI BEI STERNENHIMMEL

Vorführung im Planetarium, Bussestr. 24 (Nähe Designlabor)

» Bremerhavener Sternfreunde e.V.

14:00 & 17:00

DER STERNENHIMMEL LIVE FÜR KINDER

Kinder 6 – 10 J.

» Phänomena

15:00

„WINDIGE IDEEN“ MITMACHAKTION FÜR KINDER 6-12 J.

» Phänomena

DIA-VORTRAG „TYPEN, TECHNIK, TRADITION OSTFRIESISCHER WINDMÜHLEN“

für Kinder ab 12 J., Erwachsene, Eltern

» Phänomena | Eintritt: 0,50€

Windkraft wurde früher genutzt zum Getreide mahlen, Öl pressen, Wasser schöpfen oder Holz sägen. Im Blick zurück wird die Kultur ostfriesischer Windmühlen lebendig. Parallel zum Lichtbildervortrag sind 6- bis 12-Jährige zur Mitmach-Aktion „Windige Ideen“ eingeladen. Dabei werden wir auch darüber sprechen, wie Wind, Energie und Klima zusammenhängen. Vielleicht bringt ihr eure eigenen „windigen Ideen“ mit? Bei einer Fahrt in die Tiefe der Erde mit dem superschnellen Spezialfahrstuhl der PHÄNOMENTA lässt sich Erdwärme hautnah erleben. In einer Salzhöhle werden Grundlagen der Geothermienutzung modellhaft dargestellt, Chancen und Risiken diskutiert. Im stationären Planetarium Bremerhaven erklären die Sternfreunde u. a., was unter „Weltraumwetter“ verstanden wird und wie dieses auch die Erdatmosphäre beeinflusst. Im mobilen Planetarium in der PHÄNOMENTA können die Jüngeren auf Entdeckungsreise am Sternenhimmel gehen. Dabei erfahren sie z. B., wie man ohne Kompass, nur mit Hilfe der Sterne die Himmelsrichtungen finden kann.

SAMSTAG

14:00

DER DICKSTE PINGUIN VOM POL

Theaterstück von Ulrich Hub für Kinder ab 4 J.

» Stadttheater Bremerhaven, Oberes Foyer

«Ich bin ein Pinguin. Ein Pinguin ist ein toller Typ. An und für sich.»
Soviel steht fest.

Ansonsten ist aber auch einiges unklar. Warum friert der Pinguin bloß so sehr? Und ist er eher ein Vogel oder doch mehr ein Fisch? Bevor er vor lauter zittriger Südpolkälte nicht mehr denken kann, packt er einen Riesenvorrat Fischstäbchen auf eine Eisscholle und macht sich auf in wärmere Gefilde. Nach Sardinien beispielsweise. Guter Plan, aber es gibt Schwierigkeiten: die Fischstäbchen sind ratzfatz aufgefressen, die Scholle schmilzt und er hat früher den Schwimmunterricht geschwänzt. Und dann landet er auch noch in einer Stadt namens Bremerhaven...

Ein witziges Stück, das erzählt, wie Mut und Tatkraft auch das Unmögliche möglich machen können.

„Großes Ehrenwort, das ist das beste Einsteigerstück für alle, die noch nie im Theater waren, denn der dicke Pinguin weiß wirklich wie Kinder ticken!“ Nordseezeitung, 10.01.2011

Regie & Komposition: Peter Kirschke

Choreografie: Vladimir Marinov

Kostüm: Katharina Diebel

Dramaturgie & Theaterpädagogik: Alexandra Luise Gesch



» www.stadttheaterbremerhaven.de

SAMSTAG

10:00 – 12:00

WASSERSTOFFMOBILE

Mit Mini-Modell zum selber steuern für jung und alt!

» Mitmachaktion beim Deutschen Schiffahrtsmuseum

SAMSTAG & SONNTAG

10:00 – 18:00

FILM: VOM MEER AUF DEN TISCH: DER KÜHLE WEG DES FISCHS

Dauer: 9 Minuten

» Historisches Museum

Vortrieb mit Wasserstoff – Fahrzeuge der Zukunft

Das ttz Bremerhaven demonstriert ein mit Wasserstoff angetriebenes ferngesteuertes Fahrzeug, an dem sich Klein und Groß probieren dürfen. Hintergrund ist ein Forschungsprojekt für den Warentransport im Hafen. Denn seit Jahren steigen die Umschlagzahlen auf Containerterminals. Beim Containertransport kommen unter anderem Portalhubwagen, sogenannte Straddle Carrier, zum Einsatz. Sie werden dieselelektrisch angetrieben und erzeugen CO₂-Emissionen. Der Einsatz von Wasserstoff als Treibstoff für die Carrier ist eine vielversprechende Alternative.

Film

Wir sind in Dalvik im Norden Islands. Gerade wird von einem der Fischkutter Kabeljau entladen, der schon bald beim europäischen Verbraucher auf dem Teller landen wird. Dass er unterwegs frisch bleibt, überwacht das europäische Forschungsprojekt CHILL-ON, koordiniert vom ttz Bremerhaven. Wir haben die Wissenschaftler und den Fisch begleitet, auf der langen Reise bis ins französische Boulogne-sur-Mer.



FREITAG

10:00 – 11:30

„KLIMAWANDEL – KLIMAGERECHTIGKEIT“

Schüler/innen der Gaußschule stellen ihr Projekt vor.

Landeszentrale für politische Bildung/Außenstelle Bremerhaven,

Volkshochschule Bremerhaven und der

Deutsche Volkshochschul-Verband (DWW) International

» Volkshochschule Bremerhaven

11:30 – 13:00

„KLIMASTADT BREMERHAVEN – WAS KÖNNEN WIR TUN?“

Podiumsdiskussion | ein Jugend-Klimarat der Stadt Bremerhaven

Von und mit Oberstufenschüler/innen des Schulzentrums

Geschwister Scholl und special guests

» ¾ Plus zu Gast in der Volkshochschule Bremerhaven

Klimawandel – Klimagerechtigkeit

CO₂ und globale Erwärmung – Ursache hier und Wirkung weltweit.

Klar ist: Den Klimawandel zu bremsen heißt, den Lebenswandel

zu ändern. Mit Spaß und Lust auf Veränderung zeigen Schüler/

innen der Gauß-Schule, was das konkret bedeutet und was jeder

Einzelne tun kann. Sie präsentieren Ergebnisse aus drei intensiven

Projekttagen: Nicht nur, wie Klimawandel entsteht, sondern

gerade auch, welchen Handlungsspielraum wir – vom Einzelnen

bis hin zu den Staaten der Welt – haben. „Klimagerechtigkeit“

heißt dann, die eigene Verantwortung wahrzunehmen: dafür, dass

Menschen ihr Recht zur Befriedigung ihrer Grundbedürfnisse,

auf gleiche Chancen und Selbstbestimmung bekommen – überall.

Die Projekttage „Klimawandel – Klimagerechtigkeit“ wurden

vom Bundesministerium für wirtschaftliche Zusammenarbeit und

Entwicklung (BMZ) als Best Practice Projekt des Globalen Lernens

ausgezeichnet.

Podiumsdiskussion

Interessierte Schülerinnen und Schüler bekommen von ihren Schulen

die Gelegenheit, sich hier mit Experten über Möglichkeiten zu

beraten, wie im Bildungsbereich künftig durch ihre aktive Unter-

stützung noch mehr für den Klimaschutz getan werden kann.

Das 3/4plus-Projektteam unterstützt in Zusammenarbeit mit See-

stadt Immobilien Bremerhavener Schulen bei ihren Bemühungen

Strom, Heizungsenergie und Wasser zu sparen. Insbesondere

für die Schulen des Primar- und des S1-Bereiches in Bremerhaven

halten die Lehrer des Projektteams Unterrichtsmaterial unter

anderen zu den Themen Wasser, Wärme und Erneuerbare Energie

bereit und stellen den Schulen Versuchsmaterial für Solarbootbau

zur Verfügung.

WEITERE AKTIONEN

DIE LUMINAUTEN

SAMSTAG & SONNTAG

21:00

LICHTINSTALLATION „NORMALNULL“

» Bühne am Deutschen
Schiffahrtsmuseum



Das Klima befindet sich im Wandel. Steigende Temperaturen, schmelzende Polarkappen. Mit der Installation „NormalNull“ werfen die Luminauten einen kritischen Blick auf die Zukunft der Hafenstadt und zeigen das kaum vermeidbare im ästhetischen Gewand. Mit der Frage: „Sind wir darauf vorbereitet?“.

Die Luminauten Katharina Berndt, Daniel Kalinke und Andreas Wiegand schaffen im Spannungsfeld zwischen Lichtkunst und Kommunikationsdesign analoge und digitale Interventionen, die öffentliche Räume in Bühnen, Freiflächen in Spielplätze und Grünanlagen in Denkgärten verwandeln.

» www.luminauten.com

HERMANN HACK

SAMSTAG

10:00 – 18:00

„KLIMAFLÜCHTLINGSLAGER IN BREMERHAVEN“

Kunstinstitution von
Hermann Hack aus
800 Miniatur-Flüchtlingszelten

» In Bühnennähe



Der Einladung des Wissenschaftsfestivals „Frischer Wind“ ist der international mit Kunstpreisen ausgezeichnete Hack gerne gefolgt, weil „sich auch die Wissenschaft stärker mit den sozialen Folgen des globalen Wandels auseinandersetzen muss. Immerhin handelt es sich hier um die größte soziale Revolution aller Zeiten, wenn Millionen Menschen zu Migranten werden, weil unsere egoistische Lebensweise ihre Lebensgrundlagen vernichtet“, so der Künstler. Dort, wo einst Tausende Richtung Amerika auswanderten, weil sie hierzulande keine Existenz fanden, soll das Klimaflüchtlingslager auf diejenigen hinweisen, deren Schicksal mit unserem eng verknüpft ist.

KONTAKTDATEN

ALFRED-WEGENER-INSTITUT FÜR POLAR- UND MEERESFORSCHUNG

Am Handelshafen 12
27570 Bremerhaven
& verschiedene Standorte in
Bremerhaven
Tel. 0471-4831-0
» www.awi.de

ARBEITNEHKAMMER BREMEN

Geschäftsstelle Bremerhaven
Friedrich-Ebert-Str. 3
27570 Bremerhaven
Tel. 0471-922 35 41
Fax 0471-922 35 49
» www.arbeitnehmerkammer.de

BIS

BREMERHAVENER GESELLSCHAFT FÜR INVESTITIONSFÖRDERUNG UND STADTENTWICKLUNG MBH BREMERHAVEN TOURISTIK TOURISTCENTER HAFENINSEL

H.-H.-Meier-Straße 6
27568 Bremerhaven
TouristTel. 0471-41 41 41
Fax 0471-946 46-190
» www.bremerhaven-tourism.de

DESIGNLABOR BREMERHAVEN

An der Geeste 25
27570 Bremerhaven
Tel. 0471-391 56-0
» www.designlabor.com

DEUTSCHES AUSWANDERERHAUS

Columbusstraße 65
27568 Bremerhaven
Tel. 0471-902 20-0
» www.dah-bremerhaven.de

DEUTSCHES SCHIFFAHRTSMUSEUM

Hans-Scharoun-Platz 1
27568 Bremerhaven
Tel. 0471-482 07-0
» www.dsm.museum

HISTORISCHES MUSEUM BREMERHAVEN

An der Geeste
27570 Bremerhaven
Tel. 0471-308 16-0
» www.historisches-museum-bremerhaven.de

HOCHSCHULE BREMERHAVEN

An der Karlstadt 8
27568 Bremerhaven
Tel. 0471-48 23-0
» www.hs-bremerhaven.de

IMARE INSTITUT FÜR MARINE RESSOURCEN GMBH

Bussesstraße 27-29
27570 Bremerhaven
Tel. 0471-924 19 22 00
Fax 0471-924 19 22 10
» www.imare.de

KLIMAHaus®

BETRIEBSGESELLSCHAFT MBH

Am Längengrad 8
27568 Bremerhaven
Tel. 0471-90 20 30 0
Fax 0471-90 20 30 99
» <http://klimahaus-bremerhaven.de>

**LANDESZENTRALE FÜR POLITISCHE
BILDUNG BREMEN**

Außenstelle Bremerhaven

Schifferstr. 48

27568 Bremerhaven

Tel. 0471-941-4197

Fax 0471-417342

» www.lzpb-bremen.de

**LEHRERFORTBILDUNGSINSTITUT
BREMERHAVEN (LFI)**

Deichstr. 37

27568 Bremerhaven

Tel. 0471-39136-21

Fax 0471-39136-22

» www.lfi.bremerhaven.de

**PHÄNOMENTA BREMERHAVEN E. V.
NORDSEE SCIENCE CENTER E. V.
BREMERHAVENER STERNFREUNDE E. V.**

Schaufenster Fischereihafen

Hoebelstraße 24

27572 Bremerhaven

Tel. 0471-413081

» www.phaenomenta-bremerhaven.de

STADTBIBLIOTHEK

Bürgermeister-Smidt-Straße 10

Hanse-Carré, 2. Obergeschoss

27568 Bremerhaven

Information 0471-590-2555

Kinderbibliothek 0471-590-2562

Musikbibliothek 0471-590-2705

» www.stadtbibliothek-bremerhaven.de

STADTTHEATER BREMERHAVEN

Theodor-Heuss-Platz

27568 Bremerhaven

Theaterkasse

Tel. 0471-49001

Fax 0471-48206-416

Theaterzentrale:

Tel. 0471-48206-0

Fax 0471-48206-482

» www.stadttheaterbremerhaven.de

TTZ BREMERHAVEN

Fischkai 1

27572 Bremerhaven

Tel. 0471-4832-121

» www.ttz-bremerhaven.de

VOLKSHOCHSCHULE BREMERHAVEN

Friedrich-Schiller-Haus

Lloydstr.15

27568 Bremerhaven

Tel. 0471-5904711

» www.vhs-bremerhaven.de

WINDPARK WEDDEWARDEN

Betreiber Hans Huth & Söhne

GmbH & Co. KG

Am Lunedeich 161

27572 Bremerhaven

IMPRESSUM

KONZEPT / KOORDINATION / REDAKTION:

Kinga Jarzynka

i.A. Pier der Wissenschaft

» kjarzynka@pier-der-wissenschaft.de

LAYOUT/UMSETZUNG:

Nadja Riedel

[d] Ligo design + development

» www.d-ligo.com

WIR BEDANKEN UNS HERZLICH BEI:

AFFC Bremerhaven

Drahtesel

Förderwerk Bremerhaven

Hans Huth & Söhne GmbH & Co. KG

Infaction Hamburg

Verkehrswacht Bremerhaven

VDI Verein Deutscher Ingenieure Unterweser Bezirksverein e.V.

Umweltschutzamt

WIR BEDANKEN UNS BEI UNSEREM MEDIENPARTNER:



WIR BEDANKEN UNS BEI UNSEREN SPONSOREN:

