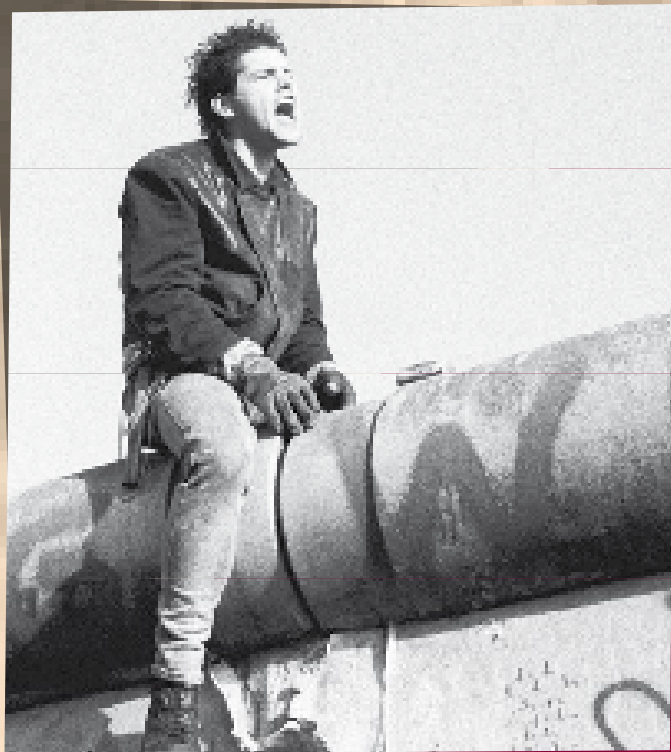


# DIKTATUR UND DEMOKRATIE

im Zeitalter der Extreme

**Ausstellung**  
**16. Juni bis 18. Juli 2014**  
**Volkshochschule Bremerhaven**



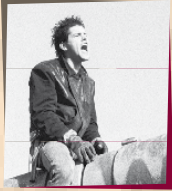
Gefördert durch:

**BUNDESSTIFTUNG  
AUFARBEITUNG**



## Über die Ausstellung

---



Die Schau „Diktatur und Demokratie im Zeitalter der Extreme“ erzählt Europas 20. Jahrhundert als dramatische Geschichte zwischen Freiheit und Tyrannei, zwischen Demokratie und Diktatur. In diesem Jahr sind viele runde Jahrestage der europäischen Geschichten vereint: Der Ausbruch des 1. Weltkriegs jährt sich zum 100. Mal, 75 Jahre sind seit dem Beginn des von Deutschland entfesselten 2. Weltkriegs vergangen, 25 Jahre seit den friedlichen Revolutionen und zehn Jahre seit der EU-Osterweiterung.

Die Ausstellung präsentiert 190 Fotos aus zahlreichen europäischen Archiven.

## Veranstaltungsort

---



Volkshochschule Bremerhaven  
Friedrich-Schiller-Haus  
Lloydstraße 15  
27568 Bremerhaven

## Öffnungszeiten

---

**Zu sehen vom 16. Juni bis 18. Juli 2014**  
**montags bis freitags 09:00 - 18:00 Uhr**

Eintritt frei